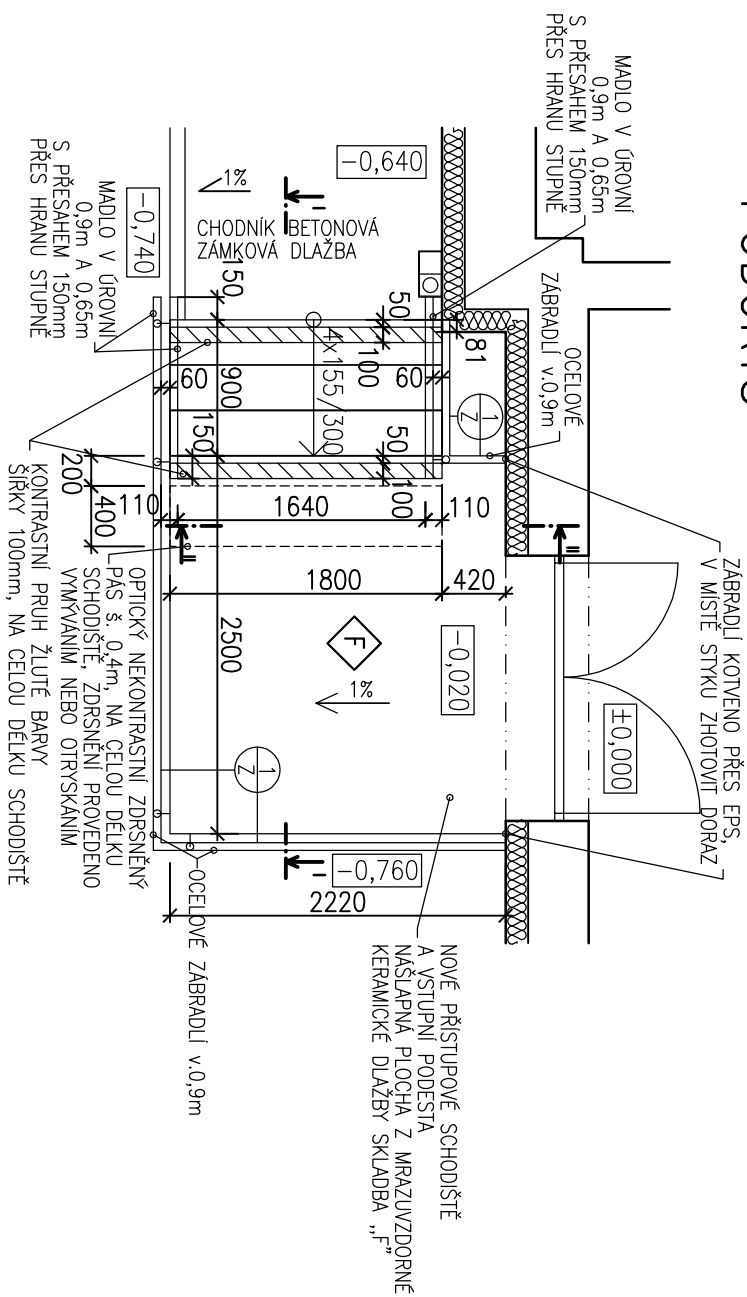
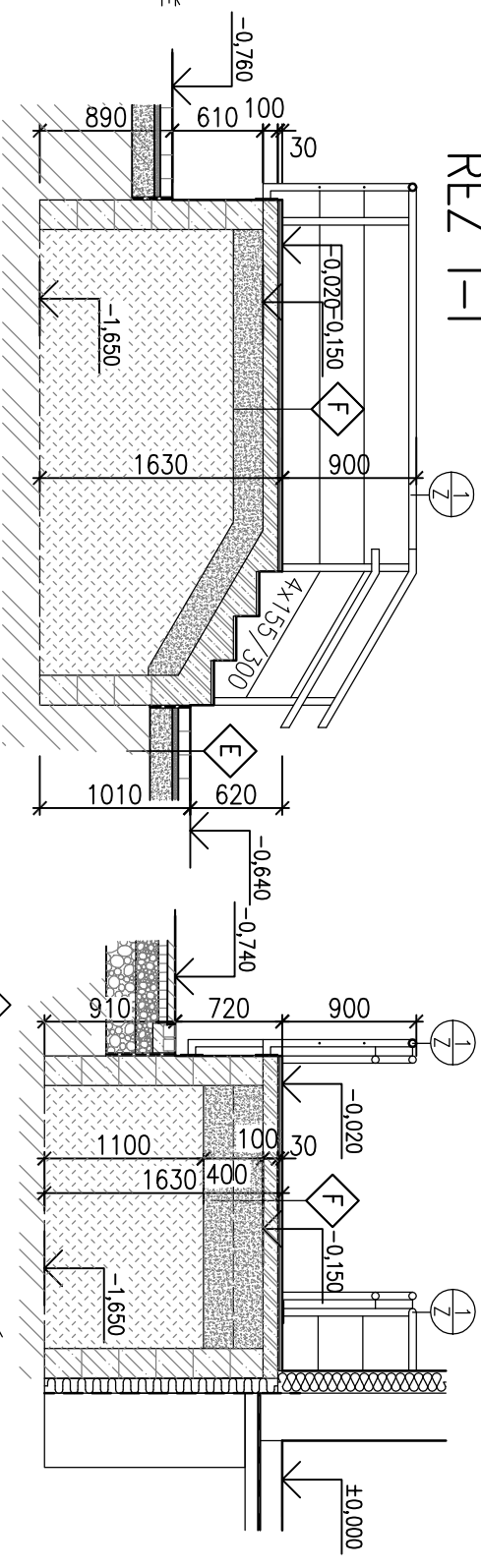


PUDORYS









# RÉZUMÉ



# ŘEZ

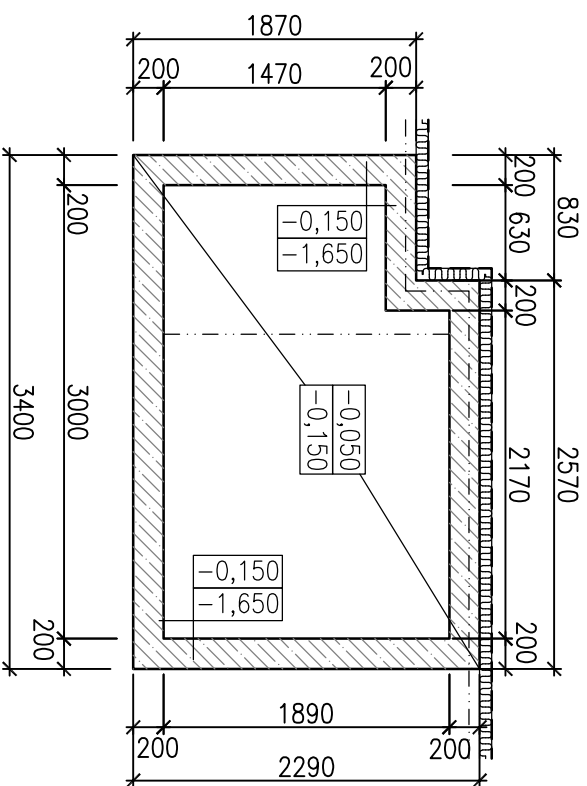
## LEGENDA HMOT

- |   |                           |
|---|---------------------------|
|  | BETONOVÉ KONSTRUKCE       |
|  | ŽELEZOBETONOVÉ KONSTRUKCE |
|  | ŠTĚRKOVÝ ZÁSYP (16–32)    |
|  | ZÁSYP VYTĚŽENOU ZEMINOU   |
|  | ROSTLÝ TERÉN              |
|  | OCELOVÉ ZÁBRADLI          |

## **F** SKLADBA PODLAHOVÉ KONSTRUKCE

- MRAŽUVZDORNÁ KERAMICKÁ DLAŽBA
  - LEPICI TMEL
  - ZAHYDROIZOLAČNÍ STĚRKA (ELASTICKÁ)
  - PENETRACE
  - VYROVNÁVACÍ STĚRKA
  - PENETRACE
  - ŽELEZOBETONOVÁ DESKA tl.100mm
  - VÝZTUŽ KARI SÍŤ Ø8mm OKA 100x100
  - HUPNĚNÝ ŠTĚRKOVÝ ZASYP
  - HUPNĚNÝ ZASYP VYTĚŽENOU ZEMINOU
  - ROSTLÝ TERÉN
- POZN. DLAŽBA BUDE PROTISKLUZOVÁ,  
DLE ČSN 74 5405 SOUČINITEL TŘENÍ MIN. 0,5.  
PŘEDNÍ OKRAJE SCHODIŠŤOVYCH STUPŇŮ BUDOU  
DLE ČSN 73 4130 SE SOUČINITелеM SMYKOVÉHO TŘENÍ 0,6

# PŮDORYS ZÁKLADU



# POPIS

- ZAKLADOVÉ PÁSY SCHODIŠTĚ A PODESTY BUDOU VYTVOŘENÉ POMOCÍ TVARNIC ZTRACENÉHO BEDNĚNÍ S DOBETONÁVKOU BETON C16/20
- ZAKLADOVÉ PÁSY BUDOU VYTUŽENY VODOPROVODNÝMI VĚTVIČKAMI Z DVOU PRUTŮ Ø8mm VLOŽENÝCH DO KAŽDÉ LOŽNÉ SPÁRY ZTRACENÉHO BEDNĚNÍ A SVISLOU VĚTVIČKU ZE 2 PRUTŮ Ø10mm KLADENÝCH PO 500mm
- SVISLÁ VĚTVIČKA BUDE PŘETÁŽENA A PROVÁZANÁ S VĚTVIČKOU ŽB DESKY
- ŽELEZOBETONOVÁ DESKA BUDE Z BETONU C20/25, S VĚTVIČKAMI Z KARI SÍTI Ø8mm S OKY 100x100mm

VEDOUcí PROJEKTANT:		ZODP.PROJEKTANT:	VÝPRACOVAL:
Ing.Jana Marková		Ing.Tomáš Pacola	Ing. Pavel Socha
INVESTOR: Správa železnic, s.o., Dílažďená 1003/7, Praha 1, 110 00			
MÍSTO STAVBY: Nádražní 84, Krovare, k.ú. Krovare ve Slezsku, parc.č. 4435			
AKCE:			
KROVARE ON			
REKONSTRUKCE VÝPRAVNÍ BUDOVY			
VÝKRES:		MÉRITKO	
VSTUPNÍ SCHODIŠTĚ S PODESTOU		1:50	
ZAKÁZKOVÉ ČÍSLO		-	
STUPEN		DSP	
DATUM		09/2019	
Suderova 2024/8 709 00 Ostřava-Mar. Hory IČO: 2863202			
YARD service s.r.o.			